

**COMUNE DI VICCHIO**  
(Provincia di Firenze)

TAV. N°:

**7.8/a**

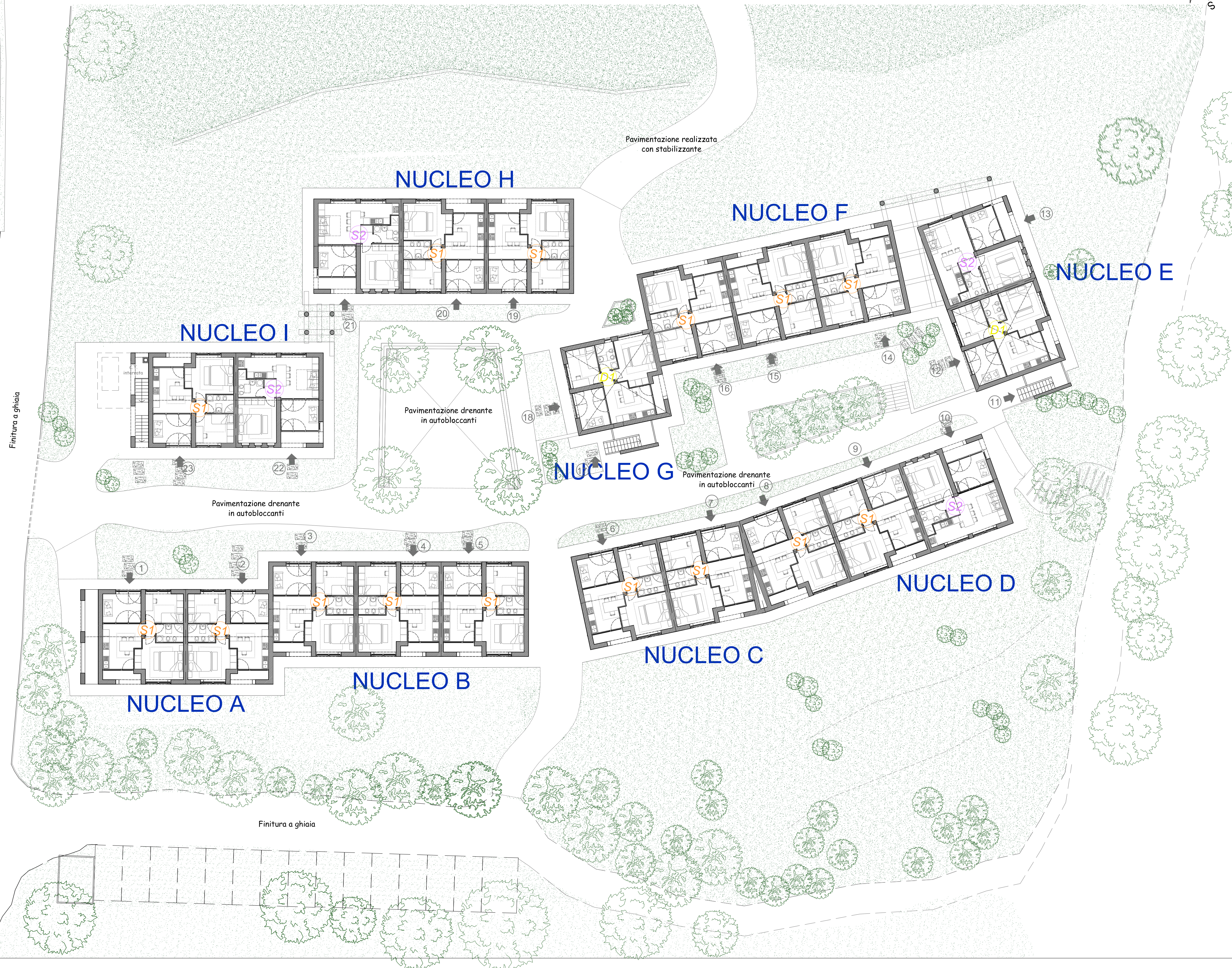
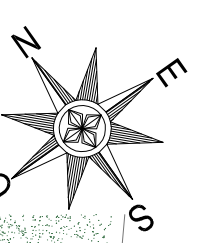
**PIANO ATTUATIVO DI ESPANSIONE  
TURISTICO RICETTIVA - LAGO VIOLA -**

UBICAZIONE: - LOCALITA' BOCCAGNELLO -	ZONA R.U. "Intervento 45/1 "
CONTENUTO DOCUMENTO: TIPI EDILIZI - Planimetria e Pianta-	SCALA DISEGNO: 1 : 200 1 : 100
PROPRIETA' RICHIEDENTI: RESIDENZE TOSCANE s.r.l.	PROGETTISTI: Arch. CATERINA MANZANI
EDILPITTI s.r.l.	Geom. FABIO FRANCI
	ESTRATTI E CERTIFICATI
	FOTOGRAFIE
	RILIEVO
	PROGETTO
	SOVRAPPOSTO
	RELAZIONE

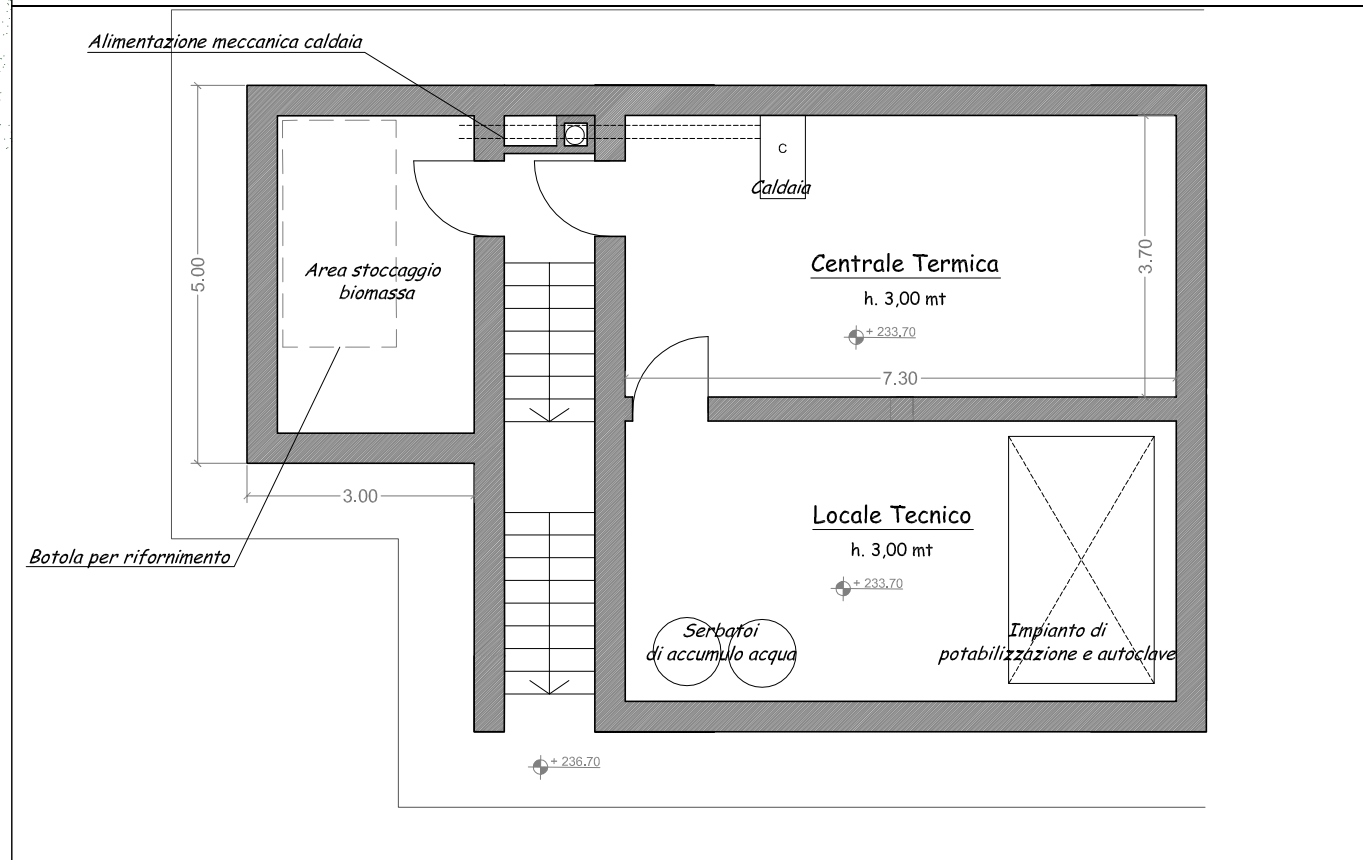
**RISERVATO ALL'UFFICIO**

N° PRATICA:	DATA ARRIVO:
PERMESSO DI COSTRUIRE:	N°
ACCERTAMENTO DI CONFORMITA':	N°
DATA RILASCIO:	
IL FUNZIONARIO DEL SERVIZIO ASSETTO DEL TERRITORIO:	

SCHEMA AGGREGAZIONE UNITA' TURISTICO RICETTIVE - Scala 1: 200 -

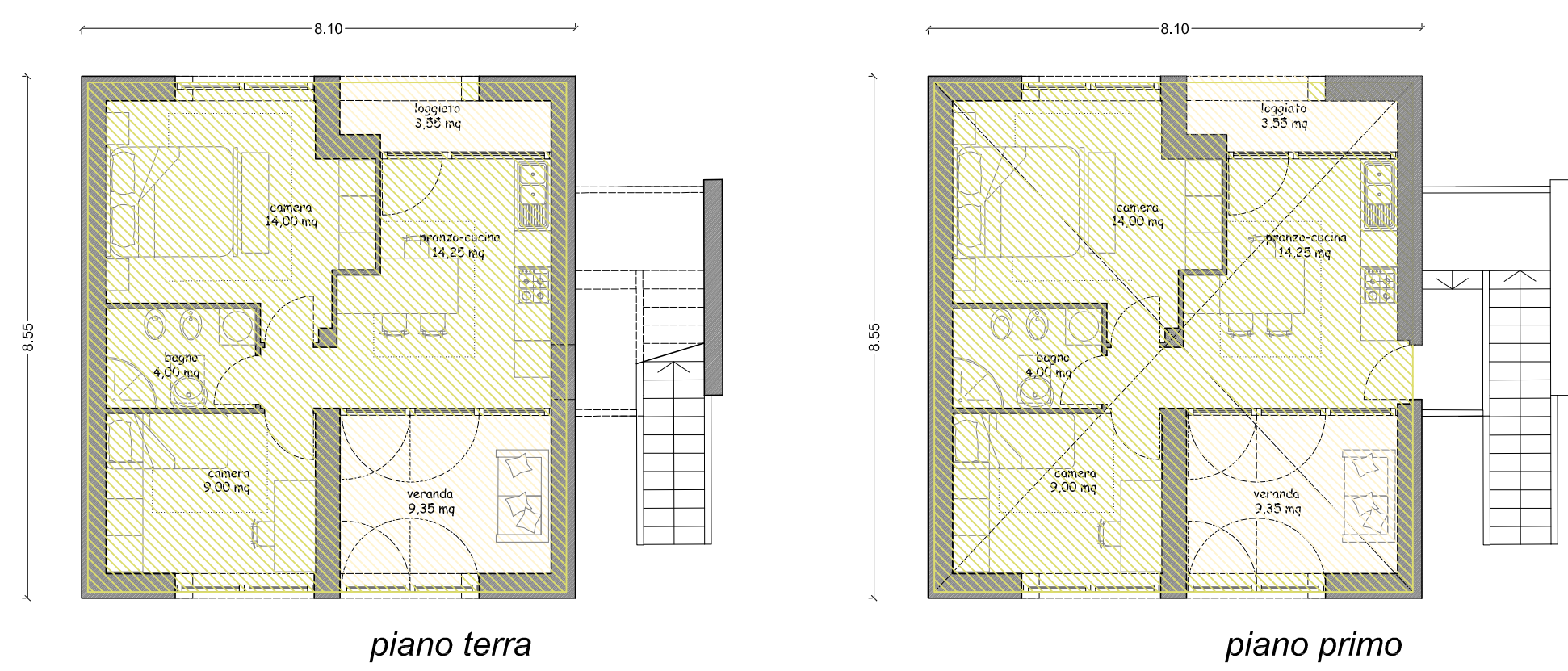


PIANTA PIANO INTERRATO - Scala 1: 100 -

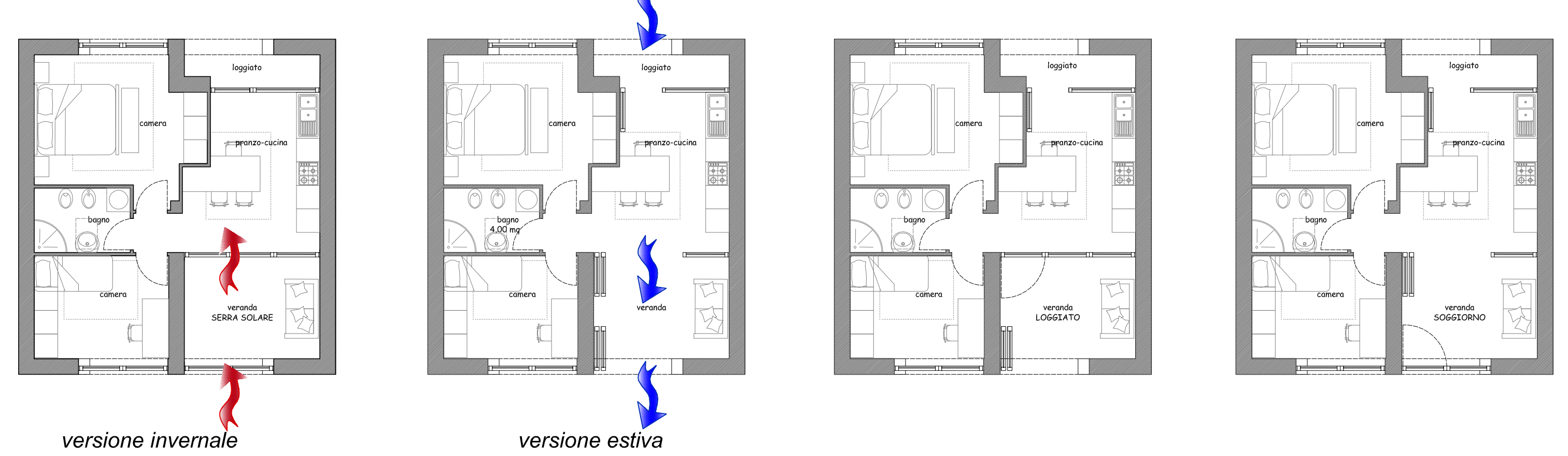


TIPOLOGIA UNITA' TURISTICO RICETTIVE - Scala 1: 100 -

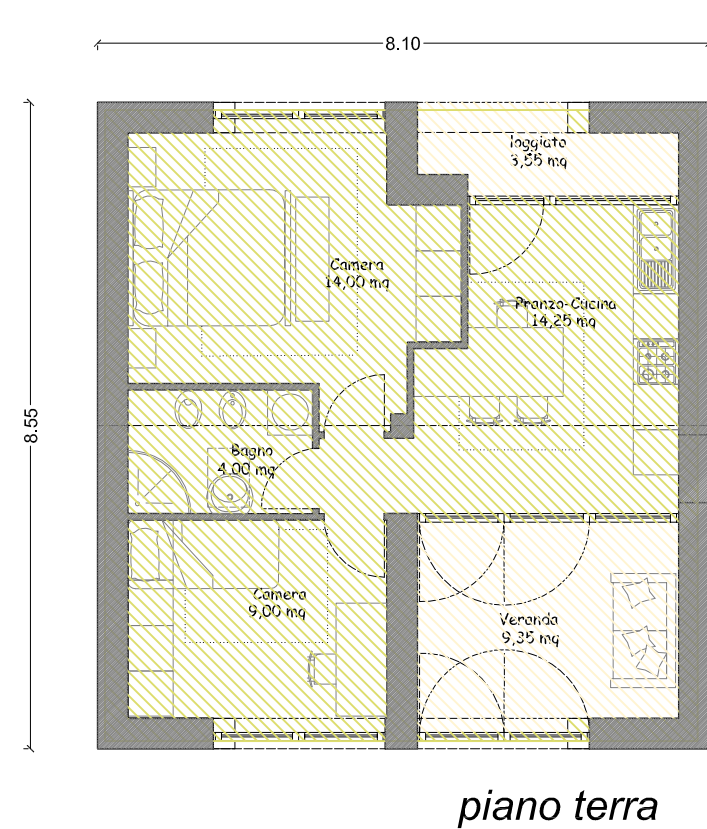
**D1 Duplex - Tipologia 1 -**



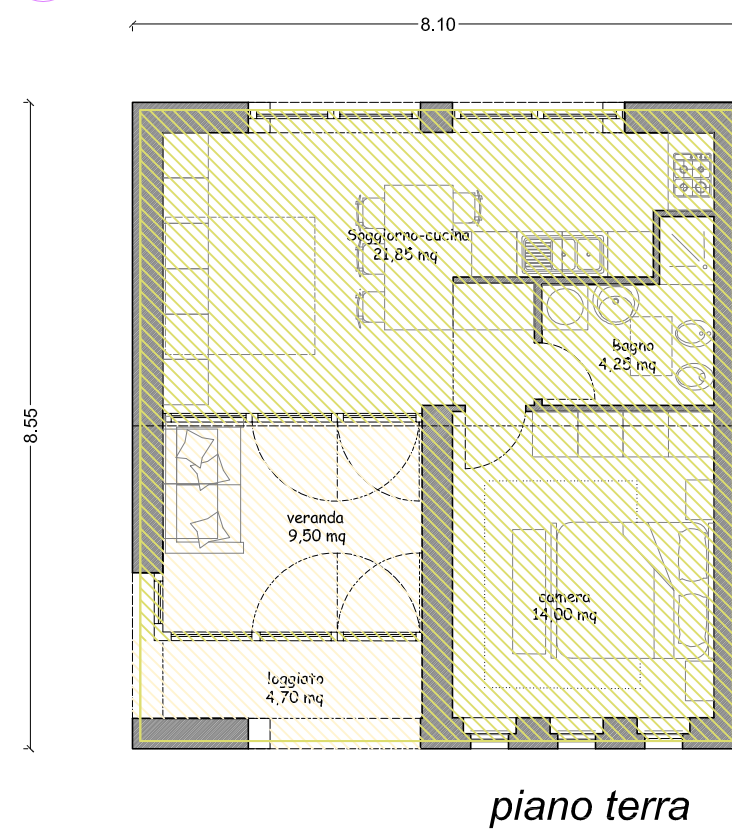
**Flessibilita' di utilizzo della veranda - Tipologia 1 -**



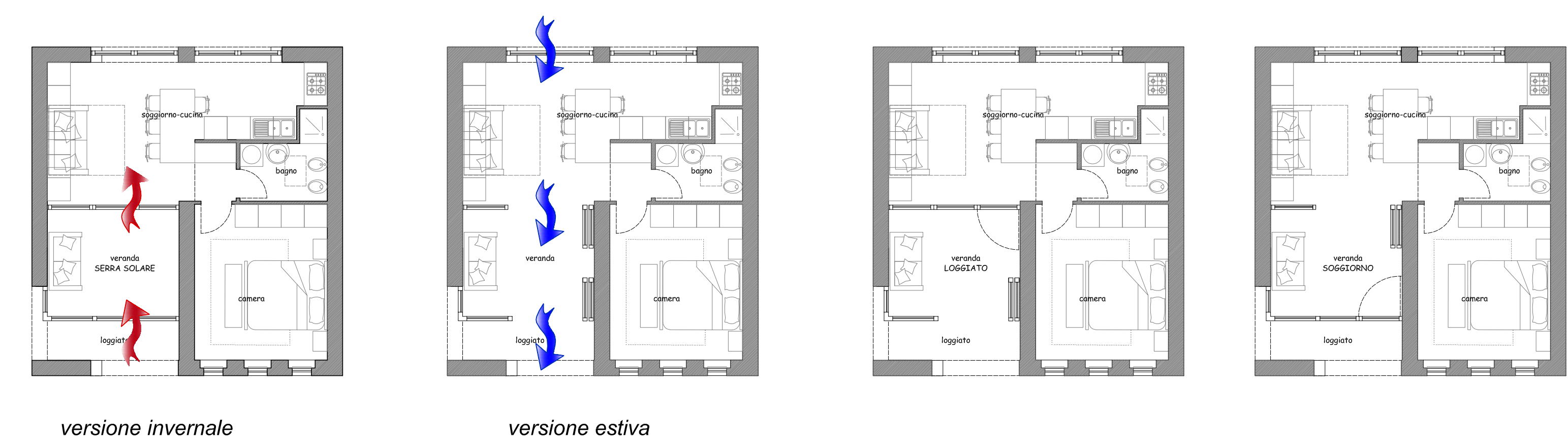
**S1 Simplex - Tipologia 1 -**



**S2 Simplex - Tipologia 2 -**



**Flessibilita' di utilizzo della veranda - Tipologia 2 -**



unità ricettiva      superfici aggiuntive: veranda e loggiato